



LA GOUVERNANCE PORTUAIRE

Ambitions et organisation

AUTORITÉ PORTUAIRE



Le Port de Commerce de Lorient est géré par la **Chambre de Commerce et d'Industrie du Morbihan** dont la concession d'outillage public a été renouvelée par la Région Bretagne, le 1er janvier 2009 par voie de contrat de Délégation de Service Public (DSP) pour une durée de 10 ans.

La **Région Bretagne est l'autorité concédante** du port de Lorient depuis le 1er janvier 2007 suite à un transfert par l'État.

Propriétaire du port, la Région Bretagne agit en qualité d'autorité portuaire et de maître d'ouvrage pour la réalisation, l'entretien et l'exploitation d'ouvrages maritimes et hydrauliques (écluses, ponts, quais....) situés en milieux maritimes sensibles.

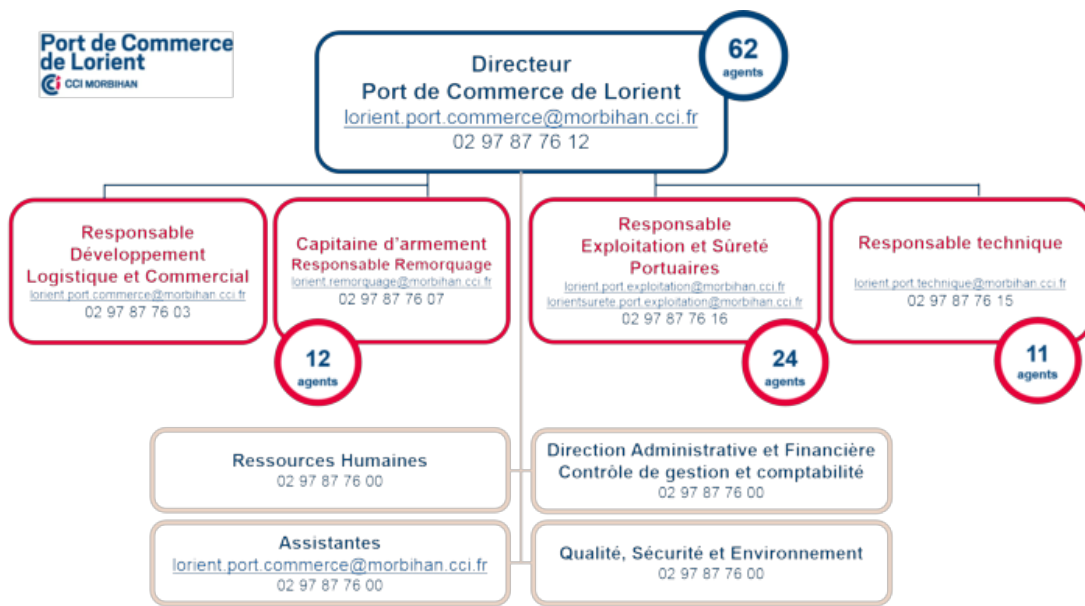
Il s'agit donc, à la fois, d'assurer les missions régaliennes de la Région, le fonctionnement quotidien d'installations complexes et de services publics mais aussi de collaborer à la construction et à la mise en œuvre de stratégies régionales dans les domaines de la logistique, des transports et du fret, génératrices d'activités sur le territoire breton.

AMBITIONS

Le Port de Commerce de Lorient s'est fixé comme ambitions d'être à l'échelle de la Bretagne :

- Un moteur du **développement économique**, en développant les activités économiques générant les activités portuaires, en encourageant le développement d'activités associées aux activités portuaires (services aux navires, services aux marchandises, services aux hommes), en favorisant les activités et trafics portuaires produisant de la valeur ajoutée, en promouvant les compétences et les savoir-faire en matière d'activités maritimes, en développant l'économie touristique par l'amélioration de l'accueil de la croisière et du trafic passagers,
- Un outil au service du **développement durable**,
- Un bon exemple en matière de **préservation de l'environnement**,
- Un outil d'**aménagement du territoire** en développant l'intermodalité, en assurant la promotion d'une synergie entre la ville et le port, en privilégiant la concertation.

ORGANISATION



05/05/2017

Contact

lorient.port.commerce@morbihan.cci.fr

+33 (0)2 97 87 76 00



21 Quai des Indes, CS 30362, 56323 Lorient Cedex / 02 97 02 40 00 / contact@morbihan.cci.fr